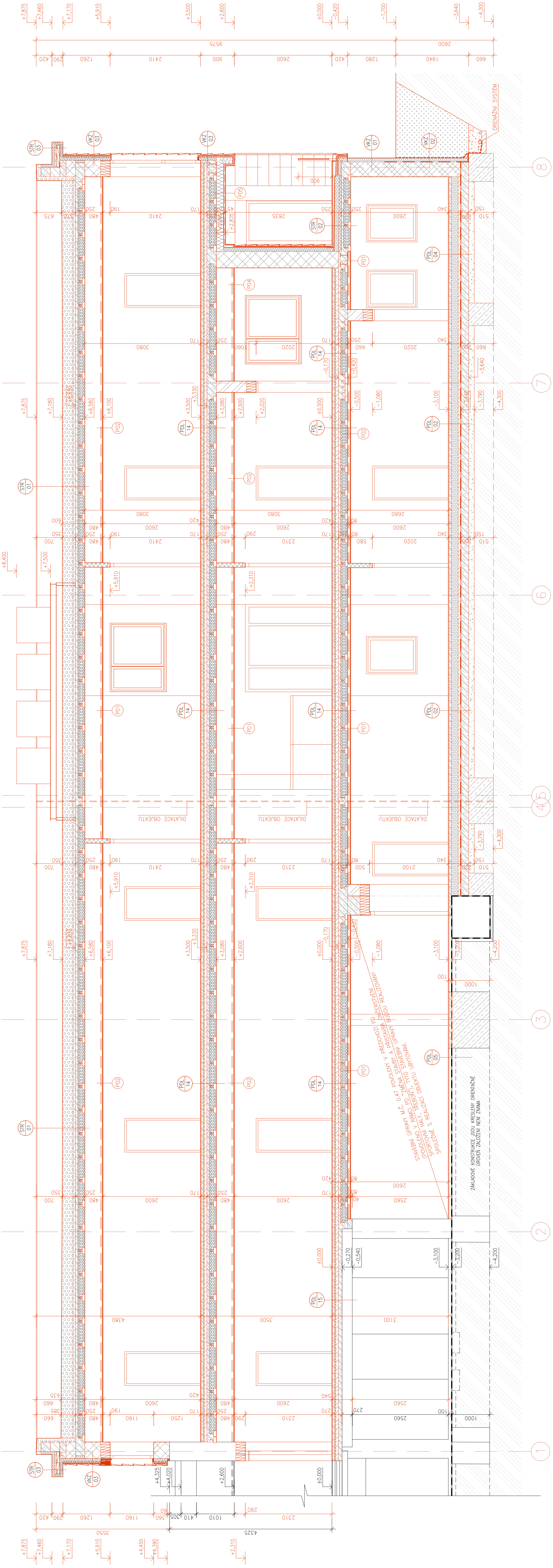


ŘEZ B-B - STÁVAJÍCÍ STAV, BOURACÍ PRÁCE (OBJEKT UBYTOVÁNÍ)
m 1:50



POZNÁMKY:

- DO VŠECH ROHŮ A HRAN VE VNITŘNÍCH OMTKÁCH OBTÍKÁCH BUDOV OSAZENÝ ZTUŽUJÍCÍ ROHOVÉ LÍŠTY.
- U OKEN BUDOV VSAZENÝ DO OMTKŮ APU LÍŠTY.
- DLÁŽBY V MOKRÝCH PROSTĚDÍCH BUDOV V PROTISKUZNÉM PROVĚZENÍ S ATÉSTEM.
- V MOKRÝCH PROSTĚDÍCH BUDOV STĚNY POD KERAMICKÝM OBKLÁDEM DO VÝŠKY 2,0 M OPATŘENY STERKOVOU IZOLACÍ.
- JEJICH VÝŠKY, SPOJŘEZ, BARVNÉ PROVĚZENÍ BUDOV DORČENÝY DLE SAMOSTATNÉHO PROJEKTU ŘEŠENÍ INTERIÉRŮ /DLE POŽÁDÁVKY INVESTITORA/
- V MÍSTNOSTECH S PODLAHOVOU VPUŠTÍ BUDOVY BETONOVÉ MAZANINY VYSPÁDOVÁNY SMĚREM K ĚTO VPUŠTÍ MIN. SPÁDEM 0,3%
- VE VŠECH MÍSTNOSTECH S KERAMICKOU DLÁŽBOU NEBO OBKLÁDEM JE UVAŽOVÁNO VZDY S KOMBINACÍ SVĚTLÝ A TVARÝCH ODTÍNŮV DLÁŽDIC
- U VŠECH MÍSTNOSTÍ BUDE V PODLAZE PO OBVOU A V PLOŠE (6,0x6,0 m) VYTVOŘENA DILATAČNÍ SPÁRA, KRYTÁ DILATAČNÍ LÍŠTOU/SOKLEM DLE DRUHU PODLAHOVÉ KRYTINY. U BETONOVÝCH PODLAH BUDOV DILATAČE ŘEŠENY PROŘEZEM DO 1/2-2/3 JEJÍ TLOUŠTKY.

LEGENDA (PODHDLEDY):

- (P01) SÁDKOKARTONOVÝ BEZESPÁRÝ POHDLED, TL. DESEK DLE PBR.
- (P02) NOSNÝ ROST Z CD PROFILU, PVRCHOVÁ ÚPRAVA O3, SV.2,600
- (P03) SÁDKOKARTONOVÝ BETESPÁRÝ POHDLED, PO OBVOU PROFILOVANÝ S DOPLNĚKOVÝM LED OSÍTELNÍM, TL. DESEK DLE PBR
- (P04) NOSNÝ ROST Z CD PROFILU, PVRCHOVÁ ÚPRAVA O3, SV.2,600
- (P05) SÁDKOKARTONOVÝ KAZETOVÝ POHDLED SE SKRYTOU KONSTRUKCÍ, TL. DESEK DLE PBR,
- (P06) NOSNÝ SYSTÉMOVÝ ROST Z PROFILU PRO VYJMATELNÉ DESKY, PVRCHOVÁ ÚPRAVA O3, SV.2,600
- (P07) PLECHOVÝ OBKLAD, POHDLEDU (KOMPOZITOVÉ DESKY, NOSNÝ SYSTÉMOVÝ ROST Z OCELOVÝCH ZINKOVANÝCH PROFILŮ, TEPELNÁ IZOLACE Z MINERALNÍ VATY TL. 200MM, LEPENÁ A KOTVENÁ KE SPODNÍ HRANĚ STROPNÍ KONSTRUKCE DLE POŽÁDÁVKY A DOPORUČENÍ DODAVATELE

- STYČNÉ SPÁRY MEZI KERAMICKÝM ZDŮVEM A OSTATNÍMI KONSTRUKCEMI BUDOV PŘEBANDÁŽOVANY PERLINOU PRO VYTUŽENÍ OMTKY. PAS SÍTE BUDE MIN 500MM ŠÍROKÝ.
- BUDOVY DORČENÝY POŽÁDÁVKY POHLED ZPRÁVY A OSTATNÍMI PROJEKTU PROFESÍ.
- V OBJEKTU BUDOVY ROZMÍSTĚNÝ HASIČÍ PŘÍSTROJE, HYDRANTY A ZAŘÍZENÍ AUTOMANNÍ DETEKCE POŽÁRU A KOUŘE DLE POŽÁRNÍKOVÝCH PŘÍKAZŮ, KTERÁ JE NEJBLÍŽŠÍ SOUČÁSTÍ PD VĚTRACÍ HLAVICI VĚTRACÍ PRVKY ZAISTĚNÉ DO FASÁDY OBJEKTU BUDOVY OPATŘENÝY Z OBVOU STRAN PLASTOVOU MRŽKOU. NUTNO VZDY ŘEŠIT ODVOD KONDENZÁTŮ
- VŠEKÉ DRÁŽKY, NKY, PROSTUPY A INSTALACE KANÁLŮ JEDNOTLIVÝCH ROZVODŮ TZB BUDOVY VÝŠKOVĚ I POLOHOVĚ ŘEŠENY V SOULADU S PROJEKTY JEDNOTLIVÝCH INSTALACÍ
- KONSTRUKCE STROPŮ JSOU KRESLENY POUZE SCHEMATICKY (V ROZSAHU PROJEKTU PRO STAVENÍ POUŽITÍ) PŘED VLASTNÍ REALIZACÍ STAVBY NUTNO DOKUMENTACÍ ŘEŠIT JAKO PROVÁBĚČ, KDE BUDOVY PÁTRNÝ JEDNOTLIVÉ STATICKO-KONSTRUKČNÍ VZBRY A DETAILNÍ NÁVRHY DANYCH KONSTRUKCÍ
- VŠEKÉ ROZMĚRY NUTNO NA STABE OVĚŘIT PŘEVĚŘENÍM

LEGENDA MATERIÁLŮ:

- STAVAJÍCÍ KONSTRUKCE OBJEKTU SPORTOVNÍ HALY (ZÁSEMI SPORTOVNÍ HALY)
- NÁSTAVBA A PŘÍSTAVBA OBJEKTU UBYTOVÁNÍ
- OBODOVÉ NOSNÉ KERAMICKÉ ZDVO, TL. 440 mm, 247/440/249 mm, ZDICI MALTA PRO TENKOU CELPOUSNOU SPÁRU
- OBODOVÁ NOSNÁ STĚNA Z BETONOVÝCH SÁDOVACÍCH TVÁRNIC, TL. 400 mm, PLNĚ ZALIVANĚ BETONEM, CELOVÁ ARMOVACÍ VÝZTUŽ * SUTERÉNNÍ STĚNY ZE SÁDOVACÍCH TL. 400MM VÝZTUŽÍ SIVSLOU VÝZTUŽÍ 5 PROFILŮ PRŮMĚRU 16MM/M PŘI OBUI POUŽÍVÁNÍ (ALT. 10 PROFILŮ PRŮMĚRU 12MM/M), VODODOROVÁ VÝZTUŽ 4 PROFILY (DO KÁŽDÉ LOŽNÉ SPÁRY PŘI PŘEDPOKLADU VÝŠKY SÁDOVACÍ TVÁRNICE 250MM) PRŮMĚRU 10MM/M PŘI OBUI POUŽÍVÁNÍ
- OBODOVÉ NOSNÉ KERAMICKÉ ZDVO, TL. 380 mm, 247/380/249 mm, ZDICI MALTA PRO TENKOU CELPOUSNOU SPÁRU
- VNITŘNÍ NOSNÉ KERAMICKÉ ZDVO, TL. 300 mm, 247/300/249 mm, ZDICI MALTA PRO TENKOU CELPOUSNOU SPÁRU
- NOSNÉ KERAMICKÉ ZDVO ATIKY, TL. 250 mm, 247/250/249 mm, ZDICI MALTA PRO TENKOU CELPOUSNOU SPÁRU
- DOZDVKY Z KERAMICKÝCH TVÁRNIC, TL. DLE VÝKRESOVÉ ČÁSTI
- BETON, OBEČNÉ OZNAČENÍ
- ŽELEZOBETON, OBEČNÉ OZNAČENÍ
- TEPELNÁ IZOLACE STŘECHY, OBEČNÉ OZNAČENÍ
- TEPELNÁ IZOLACE PIR, XPS, SOKLY, OBEČNÉ OZNAČENÍ
- TEPELNÁ IZOLACE MINERALNÍ VATA, OBEČNÉ OZNAČENÍ
- FASÁDNÍ OBKLAD Z PLECHOVÝCH LAMEL, SYSTÉMOVÝ NOSNÝ ROST - CELKOVÁ TL. 185MM PRO ZDVO TL. 440MM - CELKOVÁ TL. 245MM PRO ZDVO TL. 380MM
- HODROZOLACE, OBEČNÉ OZNAČENÍ
- HUTNĚNÁ, STERKOPISKOVÁ PODKLADNÍ VRSTVA
- HUTNĚNÉ ZÁSIPY VÝKOPOŮ, MASÍPKY, HUTNĚNO PO VRSTVÁCH 200 mm, ROSTLÝ TERČN

V průběhu stavby bude dodavatel spolupracovat na řešení kompletního detailního průzkumu a prověření konstrukcí z hlediska statiky a bezpečného užívání!

±0,000 = ÚROVEŇ ČISTÉ PODLAHY V 1.NP

STAVAJÍCÍ KONSTRUKCE OBJEKTU SPORTOVNÍ HALY (ZÁSEMI SPORTOVNÍ HALY)		PÁLKOVÝH JAKIT 379 61 TR80601		tel: 602 44 731 889 837 63 8-mail: rep@nate.cz	
ING. JOSEF KREGL		PÁLKOVÝH JAKIT 379 61 TR80601		www.nate.cz	
Investor : Město Třebíč, Pálkovský nám. 46, Třebíč, Třebíč 11 379 01		Stavba : STAVBA ÚPRAVY A REVITALIZACE SPORTOVNÍ HALY, TŘEBÍČ, ZMĚNA STAVBY (NÁSTAVBA A PŘÍSTAVBA OBJEKTU UBYTOVÁNÍ)		Město stáby : parcelní číslo 1085/10, 1085/10, 1087/4, 1087/28, 1.4. Třebíč [770230]	
Alce : Město stáby : parcelní číslo 1085/10, 1085/10, 1087/4, 1087/28, 1.4. Třebíč [770230]		Objekt : ŘEZ B-B - NOVÝ STAV (OBJEKT UBYTOVÁNÍ)		Objekt : ŘEZ B-B - NOVÝ STAV (OBJEKT UBYTOVÁNÍ)	
Zodpovědný projektant : Ing. Josef Kregl		Projektant : Ing. Josef Kregl		Vypracoval : Ing. Josef Kregl	
Autorizovaný inženýr pro pozemní stavby		Datum : 06.2025		Formát : 8 x A4	
Číslo základny : DPS, DVS		Měřítko : 1:50		Číslo výkresu : D 11.2.11	

